



全民防登革熱

總動員



建佑醫院 護理部 衛教小組

關心您的健康

※有什麼危險？

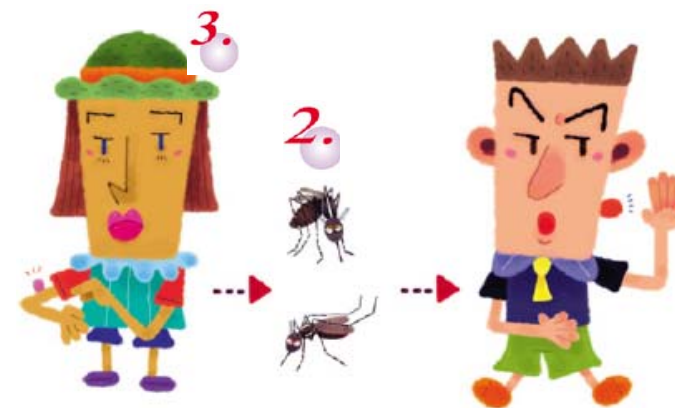
登革熱俗稱「天狗熱」或「斷骨熱」，係由蚊子（埃及斑蚊或白線斑蚊）傳播的急性病毒性熱疾。



春、夏是國內登革熱流行的季節，這幾年都傳出疫情，特別是是台部高屏地區，多次發生混合不同病毒型別之流行極有可能重覆再感染而演生出比典型原發性登革熱更危險的出血性登革熱或休克性登革熱。

※傳播三要件：

1. 登革熱病毒
2. 登革熱病媒蚊
3. 登革熱病人



※臨床症狀：

患者全身疲倦、發燒、畏寒、頭痛、背痛及肌肉酸痛、盜汗、眼眶後疼痛及關節僵硬。3~4 天後皮膚可能出現斑丘或紅點狀的皮疹。



※治療與照護：

患者只要獲得充分休息、多加注意水分的補充，並聽從醫師的只是按時服藥，一般來說典型登革熱病人在一星期後就能慢慢康復。為了防止疫情擴散，在生病期間，病人也應盡量避免蚊蟲叮咬，睡覺時掛蚊帳。

※蚊防四寶：



※病媒蚊滋生源自我檢查表：

一、屋外是否有下列廢棄容器：

- 1.空瓶、空罐.....有無
 - 2.陶甕、水缸.....有無
 - 3.杯子、碟子、盤子、碗.....有無
 - 4.鍋、壺.....有無
 - 5.保麗龍製品或塑膠製品....有無
 - 6.桶子(木桶、鐵桶、塑膠桶)...有無
 - 7.廢輪胎.....有無
 - 8.廢棄冰箱或洗衣機.....有無
 - 9.其他(任何廢棄容器或雜物)...有無
- 這些是否已清除(若未清除請馬上動手清除)

二、您的家裡內外是否有種花種菜或水中植物

物有則回答10~12，無則跳到13作答：

- 10.花盤、花瓶、插水生植物容器..有無
是否一週換水一次，並洗刷乾淨..有無
- 11.花盆底盤.....有無
是否一週倒水一次.....有無
- 12.貯水容器(水缸、水泥槽、水桶)...有無
是否有加蓋密封.....有無

三、其他：

- 13.積水地下室.....有無
是否有清除?.....有無
- 14.冰箱底盤、開飲機水盤.....有無
是否一週倒水一次?.....有無
- 15.寵物水盤.....有無
是否一週倒水一次?.....有無
- 16.戶外暫不使用的容器.....有無
是否倒置，保持乾燥?.....有無
- 17.竹林中的積水竹筒.....有無
是否鋸於竹節?.....有無
- 18.樹幹上的樹洞.....有無
是否以土填滿並種小花等植物?有無

資料來源：財團法人歐巴尼紀念基金會

行政院衛生署疾病管制局

諮詢電話：07-6437901 轉450 衛教小組

衛教組 961117 制訂